

# DIE SELBSTFAHRERTOUR: „HIGHLIGHT SÜD“

WWW.LEAFLOVESAFARI.DE 9 Seiten - 12 Tage

## BESCHREIBUNG

„Man reist ja nicht, um anzukommen, sondern um zu reisen.“

- Johann Wolfgang von Goethe

Der Süden Namibias wird Sie begeistern! Dies ist eine kurze klassische Tour zu den Höhepunkten im südlichen Namibia.

Sie erleben die tiefe Rotdünen-Kalahari, die Spielwiese der Riesen, herrliche Köcherbaumwälder und kontrastreiche Erosionslandschaften des Fishriver Canyon (wohlbemerkt der zweitgrösste Canyon dieser Erde). Das Sossusvlei und die höchsten Dünen der Erde werden richtig besucht, denn wir wissen wo Sie die besten Bilder machen. In den Tirasgraniten bekommen Sie ein volles Landschaftsüberwältigungsprogramm und an der Südwestküste erleben Sie Pinguinkolonien, den gigantischen Bogenfels und weit abgelegene Geisterstädte der Kolonialepoche. Sie machen kurze Wanderungen im Naukluftgebirge entlang kristallklarer Quellen im Schatten uralter Sykomoren oder lassen sich abenteuerlich in die Berge fahren... eine superschöne Südenkurzreise.



## TAG 1

1 Übernachtung auf einer eleganten Lodge, der Gocheganas Lodge mit herrlicher Aussicht über das Khomas Hochland.

### INKLUSIVE:

Übernachtung und Frühstück

(Abendessen a la carte, auf eigene Kosten)

## WINDHOEK UND PIRSCHFAHRT

Ankunft am Windhoek International Airport. Wir holen Sie ab, Sie bekommen Ihren Leihwagen und kurze Einführung und ein kleines Fahrtenpaket. Sie haben heute die Möglichkeit Windhoek auf eigene Faust kennen zu lernen. Gern können wir Ihnen eine sehr gut geführte Stadtrundfahrt organisieren.

Bei einem Stadtbummel können Sie das bunte Gemisch der verschiedenen Völkerschaften und Kulturen Namibias auf sich wirken lassen. Für die Gelegenheit, in Windhoek günstig Geld zu wechseln und Einkäufe verschiedener Art zu tätigen, ist gesorgt.

### Alternativ Fakultativ:

Am Nachmittag haben Sie Ihre ersten Begegnungen mit der Tierwelt Namibias. Auf dem Wildhegegebiet unternehmen Sie eine Wildbesichtigungsfahrt im offenen Allrad- Fahrzeug. Mit sehr hoher Wahrscheinlichkeit treffen Sie nicht nur auf verschiedene Antilopenarten, sondern auch auf Breitmaulnashörner und Giraffen.

---

### WUSSTEN SIE EIGENTLICH?

- dass wir Sie kostenlos am Flughafen empfangen und wieder zurück bringen.
- Sie in keiner Reihe stehen brauchen um Ihr Auto abzuholen, alles ist schon bereit für Sie und Ihre Safari kann sofort losgehen.



## TAG 2

1 Übernachtung auf der schönen

Camelthorn Lodge inmitten der Kalahari  
Dünenwelt.

Wir wählen diese Lodge, da sie klein und wenig  
störend in der Natur dort eingestrichelt wurde.

Statt die Bäume zu fällen hat man um sie  
herum gebaut – das erfreut!

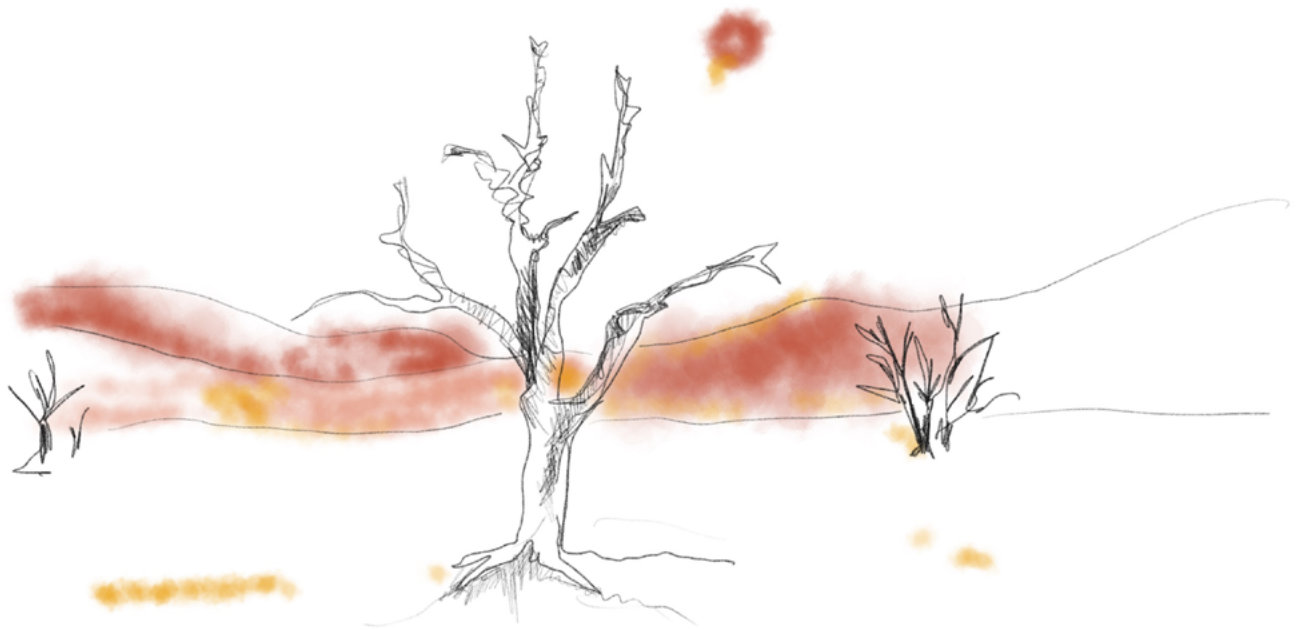
### INKLUSIVE:

Abendessen, Übernachtung und Frühstück  
Pirschfahrt in die Dünen am Nachmittag, eine  
sogenannte “Sundownerfahrt”

Hier lohnt sich das Upgrade auf die Bagatelle  
Kalahari Game Ranch.

## DIE KALAHARI

Die Kalahari ist gross und weitläufig. Vielleicht ist das der Grund, warum sich in weiter Vergangenheit dort nur die Buschleute anzusiedeln trauten. Sie fahren durch die Akaziensavanne des zentralen Hochplateaus bis Sie die verschiedenen linearen Dünenlandschaften, karstigen Kalkriffe und weiten Salzpflanzen der Kalahari erreichen. Die Kalahari ist mit ihren linearen Dünenlandschaften und Kameldornwäldern ein Paradies für Fotografen, besonders die Sonnenauf- und Untergänge faszinieren jeden Naturliebhaber. Sehr interessant sind die gigantischen Siedelwebernester am Wegesrand – bitte nur etwas Vorsicht wenn Sie unter diesen Nestern stehen, da die Kapkobra sehr gern die Nester des Gemeinschaftsvogels räubert und in der Tat oft nahe der Nester zu sehen ist.



## TAGE 3 & 4

2 Übernachtungen im Gondwana Canyon Park.  
Wir nächtigen auf dem Canyon Roadhouse

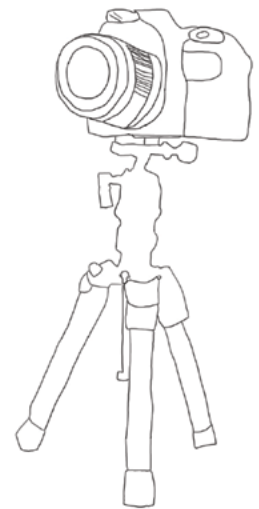
### INKLUSIVE:

Abendessen, Übernachtung und Frühstück

Als upgrade empfehlen wir in der Canyon Lodge zu wohnen

## SPIELWIESE DER RIESEN & KÖCHERBAUMWALD

Heute treffen Sie auf das Warzenfeld, von vielen die Spielwiese der Riesen genannt. Die Einsamkeit, die endlose Weite und die bizzaren Formationen und Pflanzen haben hier den Charakter der Menschen geformt. Fest glaubt man hier noch an die Existenz der Riesenschlange welche Schafe verschlingen kann und den Tokoloshe, der einen des Nachts verhext. Dies wäre auch der Grund, warum viele nur in Rundhütten leben, da dieser sich in Ecken verstecken kann. Sie haben genügend Zeit, die zahlreichen Köcherbäume zwischen den aufgetürmten Doleritbrocken abzulichten.



## FISHRIVER CANYON

Auf dem weiten Weg in den tiefen Süden Namibias lohnt sich neben der Besichtigung der Köcherbäume auch ein kleiner Schwenker am Naute Stausee vorbei.

Schon vor vielen Jahren zog es die ersten Entdecker an das geologische Erosionswunder Fishriver Canyon...so wurde Hobas zum Aussichtspunkt und ein jeder schaut in die tiefste Stelle von Ost nach West.

Am Nachmittag tut die Erde sich vor Ihnen auf, Sie haben die Gelegenheit am Rande des zweitgrössten Canyon der Erde zu wandern. Der Fishriver Canyon ist durch die atemberaubend markanten Ablagerungen, Erosionstäler und beeindruckender Tiefe absolut überwältigend, geologisch und landschaftlich. Auch die verschiedenen Pflanzen dieser Halbwüste wecken Ihr Interesse.

Tiefrote Aloen, extrem giftige jedoch wunderschöne Wolfsmilchgewächse, sagenhaft getarnte Steinschrecken und wunderbares Licht fasziniert unsere Besucher in dieser Schlucht wo „vor vielen Jahren etwas furchtbares mit der Erde geschehen sein muss“ - so ein kleiner Junge, als man ihn nach dem Weg zum Canyon fragte.

Der Fishriver Canyon ist durch die atemberaubend markanten Ablagerungen, Erosionstäler und beeindruckender Tiefe absolut überwältigend, geologisch und landschaftlich.



## TAG 5

1 Übernachtung dort, wo der Winterregen manchmal fällt und es selten sogar in Namibia mal schneit. Die Klein Aus Vista Lodge bietet wunderbare Wandermöglichkeiten

### INKLUSIVE:

Abendessen, Übernachtung und Frühstück

### WILDPFERDE DER NAMIB

Der Ursprung der Wildpferde in der Namibwüste bleibt offener Debatte überlassen. Vertrauenswürdige Forschung vermutet eine deutsch-burische Herkunft aus unruhigen Zeiten des ersten Weltkriegs.

Ob die Wildpferde nun eine Daseinsberechtigung haben oder nicht, es ist herrlich die Tiere in ihrer Freiheit beobachten zu können. Vielleicht gelingt Ihnen ja das gesuchte Foto kämpfender Hengste...

## DIE PHANTASTISCHEN LANDSCHAFTEN AM ORANJE, HALBMENSCH

Eine wunderschöne Fahrt führt Sie wieder tiefer in den Süden, bis an die Südgrenze Namibias zu Südafrika. Sie befinden sich im Winterregengebiet der Karoo und die Vegetation verändert sich völlig unerwartet. Da der Süden sehr karg und eher schon lebensfeindlich wirkt, belebt der Oranjefluss das Gebiet wie eine lineare Oase. Das farbenfrohe Gestein wird von verschiedenen Aloen und anderen Sukkulenten bewachsen – viele davon oftmals mit wunderschönen Blüten. Ganz besonders selten ist der so genannte „Halbmensch“, die *Pachypodium namaquanum*, welche Sie nach einem kurzen Anstieg bewundern dürfen (hier heisst es jedoch sehr genau schauen – viele finden die einzigartige Pflanze nicht gleich...).



## TAGE 6 & 7

2 Übernachtungen auf der Haifischinsel mit  
Tuchfühlungsblick auf den Atlantik.

Die Cormorant Cottages bieten als "self-catering"  
die Möglichkeit in der kleinen Stadt die Restaurants  
zu unterstützen.

Alternativ ist die Alte Villa eine gute Unterkunft.

### INKLUSIVE:

Übernachtung

(Mahlzeiten auf eigene Kosten, Sie gehen in Cafes  
und Restaurants oder geniessen ein heimgebrachtes  
Frühstück auf dem Balkon)

Gern empfehlen wir das Nest Hotel als upgrade, da  
dieses trotz seiner Grösse gut gelegen ist und Mahlzeiten  
im Hause bietet.

### als Zusatzprogramm sehr empfohlen:

Tour zum Bogenfels - Wir bieten Ihnen heute eine ganz  
besonders schöne Fahrt in die völlig unberührte Wildnis  
des Sperrgebietes an. Dieser Ausflug erstreckt sich  
über den ganzen Tag und bietet Ihnen atemberaubende  
Landschaften durch bezaubernde Wüstenlandschaften,  
in denen seltene endemische Pflanzen und Tiere leben. Sie  
sehen unter anderem auch den gigantischen Bogenfels,  
welcher in das stürmische Wasser des Atlantiks ragt.

und

Wir empfehlen bei gutem Wetter die Bootstour auf die  
Insel Halifax zu unternehmen. Hier sieht man die seltenen  
Brillenpinguine und bekommt oft Heaviside Delphine  
zu sehen - ein richtig herrlich krasses erfrischendes  
Erlebnis.

## LÜDERITZBUCHT, DAS SPERRGEBIET, BOGENFELS UND PINGUINE

Auf dem langen Weg zum Atlantik macht sich  
neben der überwältigenden Weite verschiedener  
Pastellfarbengeologie die Kolonialgeschichte be-  
merkbar. Es lohnt sich am Haalenberg anzuhalten  
und zu den alten Schanzen zu steigen... auch der  
Kleinpflanzenwelt und skuriler Euphorbien  
wegen.

Herr Kolman versuchte auf dieser Strecke das  
Meer zu erreichen. Die trostlose Gegend ver-  
bietet jegliche Orientierung für Neulinge. So  
glaubte sich Kolmann weit der Küste entfernt  
und erschoss seine durstenden Ochsen... nur  
um dann zu Fuss hinter dem nächsten Hügel  
Lüderitzbucht zu entdecken. Kolmanskuppe  
wurde zur Diamantenhochburg und später zur  
Geisterstadt... ein Besuch lohnt sich.

Zwischen den rauen Gneisformationen, an denen  
der Atlantik schon tausende Jahre nagt, ragt  
plötzlich die Hafenstadt Lüderitz hervor. "Wie  
kann man hier leben", fragt man sich, doch  
spürt man die Geschichte der Diamanten und  
die Wünsche eine Kolonie zu gründen, hautnah.





## TAGE 8 & 9

2 Übernachtungen auf der Namtib Desert Lodge inmitten der Tiras Berge

inklusive:

Abendessen, Übernachtung und Frühstück und die unten beschriebene Pirschfahrt am Nachmittag

“Begleiten Sie uns auf einer Naturfahrt durch die Wildnis des Biosphärenreservats Namtib. Während der Fahrt teilen wir unser Wissen über die Fauna und Flora der Tirasberge und man bekommt einen tieferen Einblick in die Tierzucht und Wildhege auf Namtib, als auch die Herausforderungen, die Teil unseres Lebens in diesem rauen Teil Namibias sind.”

---

## TAG 10

1 Übernachtung auf der sehr exklusiven Sossus Dunes Lodge INNERHALB des Namib Naukluft Parks. Wir nutzen das Alleinrecht dieser Lodge schon VOR Sonnenaufgang in den Dünen zu sein.

INKLUSIVE:

Abendessen, Übernachtung und Frühstück

Bemerkung:

In der Gegend sind über 60 sehr grosse Lodges, die aber alle den Nachteil haben, dass der Besucher die morgendliche Öffnung des Parks abwarten muss um in die Dünen zu gelangen. So gelangen diese Touristen alle erst eine Stunde nach Sonnenaufgang ins Sossusvlei - also bei schlechterem Licht. Wir ermöglichen Ihnen schon früher im Vlei zu sein und Ihnen das Erlebnis zu maximieren - so mancher Fotograf hat uns dafür schon gedankt!

Als Alternative ausserhalb direkt vor dem Tor in den Nationalpark wird die Sossusvlei Lodge von uns empfohlen.



## NAMTIB: DIES IST NAMIBIA, DU BIST ANGEKOMMEN

Heute fahren Sie durch eine geologisch wunderschöne Gegend in die südliche Wüste Namib. Wie eine Inselkette ragen die rauhen Tirasberge aus den endlosen Weiten roter Dünenlandschaften und gelber Grasflächen.

Auf der Namtib Gästefarm sind Sie im typisch namibischen rustikalen Farmstil untergebracht, erleben absolute Stille und phantastische Landschaften.

Hier gibt es einige Wandermöglichkeiten und eine Pirschfahrt, die Ihnen die einzigartigen Aussichten der Namib näher bringen.

Die Namtib Gästefarm wirbt mit: „Ich bin angekommen – Dies ist Namibia!“

## DÜNENLANDSCHAFTEN AM SOSSUSVLEI

Am nächsten Morgen stehen Sie bitte sehr früh auf, denn eine Dünenlandschaft im Morgenlicht bietet ein unvergessliches Landschaftsbild. Seit vielen Jahren kämpft sich das sporadisch fließende Wasser des Tsauchab Trockenflusses durch die immer weiter wachsende Dünenlandschaft der Namib Wüste.... Jedoch wird es das Meer nie erreichen können, sondern in einer natürlichen Staumauer aus Dünen versickern. Dem Tsauchab Trockenfluss ist der Weg zum Ozean von dieser Dünenbildung abgeschnitten worden, dabei ist eine Lehmbodensenke “Sossusvlei” entstanden. Das Sossusvlei ist umgeben von den höchsten Dünen der Welt, die dem Menschen bei der Besteigung die letzte Kraft aus den Beinen saugen. Oben angekommen wird man mit einer phantastischen Aussicht reichlich belohnt.

Die Tier- und Pflanzenwelt der Namib erwecken wegen ihrer besonderen Anpassung an die trockenen Wüstenzustände ganz besonderes Interesse. Man muss sich nur mal die Zeit nehmen, etwas genauer hinzuschauen. Ein Paradies für Fotografen. Sie geniessen den Sonnenaufgang in den Dünen und besichtigen zusätzlich den Sesriem Canyon.



## TAG 11

1 Übernachtung auf der an der Bullenpforte am Eingang der Naukluft gelegenen Farm Büllsport

### INKLUSIVE:

Abendessen, Übernachtung und Frühstück und Kaffee mit hausgemachtem Kuchen

### Bogenfelstour

fakultativ, jedoch SEHR zu empfehlen:

#### Wanderung durch die Köcherbaumschlucht

Sie werden über einen 4x4 Trail in die Berge gefahren, wo es jede Menge Wild zu entdecken gibt. Auf halber Strecke wird ein Zwischenstopp auf einem hochgelegenen Plateau eingelegt. Von dort haben Sie eine wunderschöne Aussicht über das Gebirge und die Fläche rund um die Farm. Die Wanderung dauert dann 6 Stunden

## NAUKLUFT

Ein Faltengebirge in Namibia, die Naukluft, war für den berühmten Geologen Hans Cloos (Buch: Gespräch mit der Erde) eine der interessantesten Sehenswürdigkeiten...

Leaflove Safari betrachtet die Naukluft als unentdecktes Naturgeheimnis. Immer wieder entdecken wir in den Schluchtwanderungen seltene Vogel- und Pflanzenarten. Köcherbäume, Elefantenfüsse, Wunderbusch / Buschmannstee und Buschmanskernen werden sich in Ihren Objektiven spiegeln. Bergzebras, Grosskudus und Klippschliefer werden in steilen Felshängen stehen und unterschiedlichste Feigenarten locken Rosenpapageie an. In klarem Quellwasser können Sie Ihre Füße kühlen und sich an Schmetterlingen und Wellenastrilden freuen.





## TAG 12

Die Reise endet heute leider, wir hoffen sehr Sie gesund und guter Dinge begrüßen zu dürfen.

Nach der Mietwagenrückgabe werden Sie an den Flughafen oder Unterkunft in Windhoek gebracht.

### LEISTUNGEN INBEGRIFFEN:

#### LEIHWAGEN:

- pisten- und safarifreundlicher Allrad Toyota Doublecab (bis 4 Personen)  
(Wir verleihen bei grösseren Gruppen auch unsere speziell umgebauten Landeruiser mit Dachluke, Fensterplätzen und grossen Fenstern) (NB: als upgrade empfehlen wir einen Toyota Landeruiser zu mieten, da dieser Blattfedern und eine Starrachse besitzt und daher in namibischen Verhältnissen sicherer ist.)
- schotterpistenfreundliche Bereifung
- zwei neuwertige Ersatzreifen
- höchst mögliche Versicherung mit Schadensbeteiligung von max. 150 Euro (Bedingungen auf der Webseite)
- kostenlose Transfers / Abwicklung von und bis Flughafen
- Rückführung des Leihwagens falls logistisch notwendig

#### LEISTUNGEN:

- Transfers wie im Reiseverlauf angedeutet
- Unterkünfte und Mahlzeiten wie im Reiseverlauf angedeutet
- Aktivitäten wie im Reiseverlauf angedeutet

### LEISTUNGEN NICHT INBEGRIFFEN

- Eintrittsgebühren der Nationalparks und Sehenswürdigkeiten im Reiseverlauf
- zusätzliche fakultative Aktivitäten
- persönliche Ausgaben
- Getränke und Trinkgelder
- Internationale und Nationale Flüge

## TRANSFER ZUM INTERNATIONALEN HOSEA KUTAKO FLUGHAFEN

Der letzte „Streckentag“ soll zügig vorangehen, damit in der Hauptstadt noch genügend Zeit bleibt namibische Handarbeiten als Mitbringsel zu erwerben. In Windhoek haben sich viele Künstler zusammengetan und einen sehr grossen Markt, das „Craftcentre“ gebildet. Hier darf der Kunde ungestört die gesamte Palette namibischer Kunstartikel bewundern und erwerben.

### 2019 PREIS PRO PERSON

bei Beteiligung von:

- 1 Person:** Euro 4.232,-
- 2 Personen:** Euro 3.208,-
- 3 Personen:** Euro 2.867,-
- 4 Personen:** Euro 2.696,-

Einzelzimmer: Euro 359,-  
in einem Toyota Doppelkabiner Allrad (Hilux)

(Rabatt für Messebesucher und Frühbucher)

### BITTE BEACHTEN

- Dieses ist ein Vorschlag! Sie sagen uns wann, wie lange und mit welchem Budget Sie reisen, wir passen die Reise dann Ihren Wünschen entsprechend an.
- Änderungen am Programm aus buchungstechnischen Gründen vorbehalten.
- Preisänderungen bei starken Änderungen im Wechselkurs vorbehalten.

### DAS BUDGET

Bitte bedenken Sie, dass wir uns gern Ihrem Budget anpassen. Wenn Ihnen die Reise gefällt können wir zusätzliche upgrades einplanen oder auch folgendes tun um den Preis zu senken:

- Reise kürzen auf Ihren Interessenbereich
- Unterkünfte mit „gut und günstig“ ersetzen
- Ihnen einen Frühbucherrabatt gewähren

