

DIE GEFÜHRTE INDIVIDUAL REISE

„WEITEN, WUNDER UND ZWEI WÜSTEN“

WWW.LEAFLOVESAFARI.DE **9 Seiten**

BESCHREIBUNG

„wer den Süden nicht kennt, kennt Namibia nicht“ – dieses ist die Safari in das wahre Namibia. In der Tat ist die wahre Schönheit Namibias im südlichen Detail verborgen.

Der Süden Namibias überwältigt Landschaftsliebhaber, bietet aber auch einiges an interessanter Tierwelt und eine selten schöne Pflanzenwelt.

Sie erleben die tiefe Rotdünen-Kalahari, dort wo es noch Löwen, Leoparden und sehr viele Tiere zu sehen gibt. Die Augrabies Wasserfälle sind ein landschaftliches Spektakel granitischer Riesenkugeln und tiefer Steinschluchten. Kontrastreiche Wüstenlandschaften des Fishriver Canyon, wohlberkmt der zweitgrösste Canyon dieser Erde! Wir führen Sie auf seltenen Wegen entlang des Oranje und zeigen Ihnen den Halbmensch. An der Südwestküste erleben Sie den gigantischen Bogenfels und weit abgelegene Geisterstädte der Kolonialepoche. Ein authentischer Farmbesuch als Alleingast (die Farm gehört Leaflove Safari) mit Pirschfahrten zu Giraffenherden. Wanderungen im Naukluftgebirge entlang kristallklarer Quellen im Schatten uralter Sykomoren. Sossusvlei, die höchsten Dünen der Erde richtig besucht, denn wir wissen wo Sie die besten Bilder machen. Swakopmund als romantische Küstenstadt soll mit seinem Charme als Erholungsziel dienen, aber auch hier zeigen wir Ihnen die Delphine im Atlantik, Robben hautnah und köstliche Austern.

„DIE BEIDEN SCHÖNSTEN DINGE SIND DIE HEIMAT, AUS DER WIR STAMMEN, UND DIE HEIMAT, NACH DER WIR WANDERN.“

- HEINRICH JUNG-STILLING



TAG 1

1 Übernachtung auf einer eleganten Lodge mit herrlicher Aussicht über das Khomas Hochland.

inklusive:

Übernachtung und Frühstück

(Abendessen a la carte, auf eigene Kosten)

WINDHOEK UND PIRSCHFAHRT

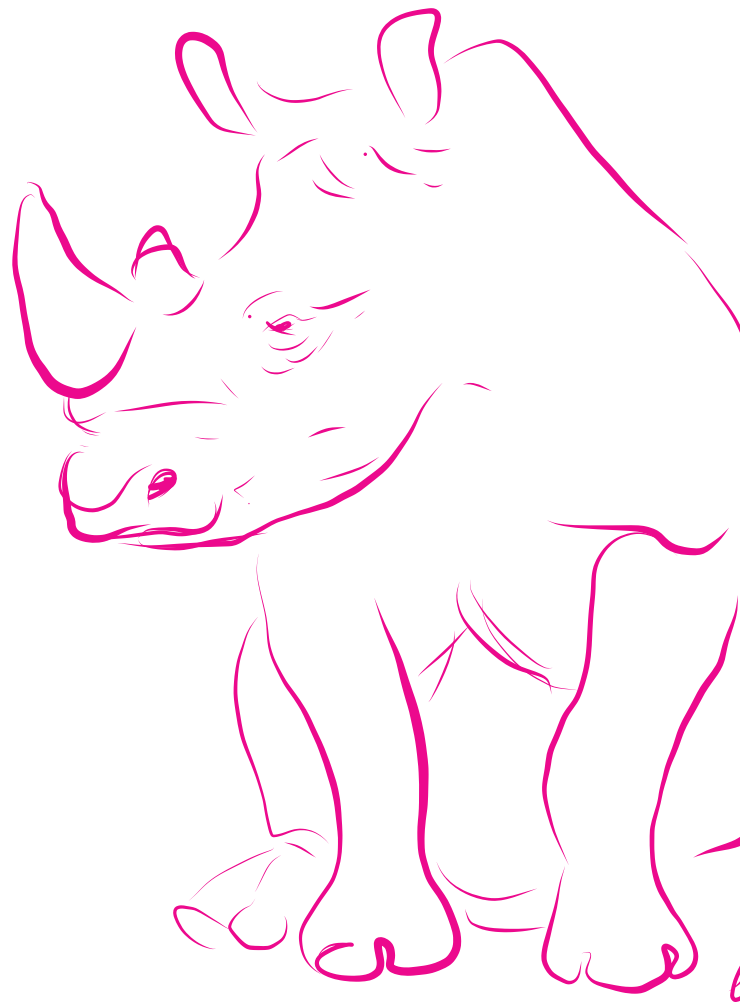
Ankunft am Windhoek International Airport. Nachdem wir Sie vom Flughafen abgeholt haben, zeigen wir Ihnen auf einer kurzen Stadtrundfahrt Windhoek, die Hauptstadt Namibias.

Wir führen Sie zu alten Kolonialbauten, wie der Christuskirche, dem Tintenpalast, der "Alten Feste" und natürlich diversen modernen Eindrücken der Innenstadt. Um Windhoek aus allen Perspektiven kennen zu lernen, wird auch das ehemalige Eingeborenenviertel Katutura kurz besucht.

Bei einem Stadtbummel können Sie das bunte Gemisch der verschiedenen Völkerschaften und Kulturen Namibias auf sich wirken lassen. Für die Gelegenheit, in Windhoek günstig Geld zu wechseln und Einkäufe verschiedener Art zu tätigen, ist gesorgt.

Alternativ:

Am Nachmittag haben Sie Ihre ersten Begegnungen mit der Tierwelt Namibias. Auf dem Wildhegegebiet unternehmen wir eine Wildbesichtigungsfahrt im offenen Allrad- Fahrzeug. Mit sehr hoher Wahrscheinlichkeit treffen wir nicht nur auf verschiedene Antilopenarten, sondern auch auf Breitmaulnashörner und Giraffen.



TAGE 2, 3 & 4

1 Übernachtung in der namibischen Kalahari

2 Übernachtungen inmitten des Kgalagadi

Transfrontierparks.

Inklusive:

Abendessen, Übernachtung und Frühstück
Pirschfahrten/Aktivitäten

KALAHARI - LÖWEN UND LINEARE ROTE DÜNENLANDSCHAFTEN

Die Kalahari ist gross und weitläufig. Vielleicht ist das der Grund, warum sich dort nur die Buschleute anzusiedeln trauten. Sie fahren durch die Akaziensavanne des zentralen Hochplateaus bis Sie die verschiedenen linearen Dünenlandschaften, karstigen Kalkriffe und weiten Salzpflanzen der Kalahari erreichen. Die Kalahari ist mit ihren linearen Dünenlandschaften und Kameldornwäldern ein Paradies für Fotografen, besonders die Sonnenauf- und Untergänge faszinieren jeden Naturliebhaber.

Wir haben dieser Reise 3 Tage der Kalahari zugeordnet, da wir mit Ihnen ins innere der Kalahari eindringen wollen. Wir nächtigen auch inmitten des Kgalagadi Transfrontierparks und freuen uns an absolut naturbelassener Dünen und Tierlandschaft.

Es gibt nur eine Stelle auf der Welt, an der man Tiere, auch manchmal Raubkatzen verschiedener Art, zwischen roten Dünen umherziehen sieht. Diese! Die Dünentäler des Auob- und Nossobflussbetts sind mit Wasserstellen versehen und diese bilden sehr schöne Wildbeobachtungspunkte.

TAGE 5 & 6

2 Übernachtungen Augrabies Falls Nationalpark

Pirschfahrten und Wanderungen

Inklusive:

Abendessen, Übernachtung und Frühstück

Augrabies: „Der Ort des Lärms“. Die Augrabies Wasserfälle sind entstanden, als der Oranje, der Grenzfluss zu Südafrika, sich 60m tief durch hohe Granitlandschaften schnitt und sich eine grosse Stufe in der granitischen Erosionsschlucht bildete. Das Rauschen der Fälle und die Schreie der Hagedaschstörche erzeugen Entdeckerfeeling! Die kugelige Granitlandschaft ist wechselhaft und sehr imponierend. Kurze Wanderungen und Pirschfahrten zeigen neben einer interessanten Flora auch reichlich Klippeschliefer, Klippsspringer, Echsen und recht viel anderes Wild.



TAGE 7 & 8

2 Übernachtungen direkt am Rande des überwältigendem Canyons. Wir nutzen hier die Lodge mit der absolut besten Aussicht in Namibia.

inklusive:

Abendessen, Übernachtung und Frühstück

TAG 9

1 Übernachtung dort, wo der Winterregen manchmal fällt und es selten sogar in Namibia mal schneit.

inklusive:

Abendessen, Übernachtung und Frühstück



FISHRIVER CANYON

Am Nachmittag tut die Erde sich vor uns auf, wir wandern am Rande des zweitgrössten Canyon der Erde. Der Fishriver Canyon ist durch die atemberaubend markanten Ablagerungen, Erosionstäler und beeindruckender Tiefe absolut überwältigend, geologisch und landschaftlich. Auch die verschiedenen Pflanzen dieser Halbwüste wecken unser Interesse. Hier findet sich z.B. eine rote Aloe inmitten grosser Kalendabereuphorbien.

DIE PHANTASTISCHEN LANDSCHAFTEN AM ORANJE, HALBMENSCH

Eine wunderschöne Fahrt führt uns noch viel tiefer in den Süden, bis an die Südgrenze Namibias zu Südafrika. Wir befinden uns im Winterregengebiet der Karoo und die Vegetation verändert sich völlig unerwartet. Da der Süden sehr karg und eher schon lebensfeindlich wirkt, belebt der Oranjefluss das Gebiet wie eine lineare Oase. Das farbenfrohe Gestein wird von verschiedenen Aloen und anderen Sukkulenten bewachsen – viele davon oftmals mit wunderschönen Blüten. Ganz besonders selten ist der so genannte „Halbmensch“, die Pachypodium namaquanum, welche wir nach einem kurzen Anstieg bewundern dürfen.



LÜDERITZBUCHT UND DAS SPERRGEBIET, BOGENFELS

TAGE 10 & 11

2 Übernachtungen in einer ausgesuchten Unterkunft mit Stil!

inklusive:

Übernachtung und Frühstück
(Abendessen auf eigene Kosten)

zusätzliche Aktivitäten NICHT inklusive:

Tour zum Bogenfels - Wir bieten Ihnen heute eine ganz besonders schöne Fahrt in die völlig unberührte Wildnis des Sperrgebietes an. Dieser Ausflug erstreckt sich über den ganzen Tag und bietet Ihnen atemberaubende Landschaften durch bezaubernde Wüstenlandschaften, in denen seltene endemische Pflanzen und Tiere leben. Sie sehen unter anderem auch den gigantischen Bogenfels, welcher in das stürmische Wasser des Atlantiks ragt.

Auf dem langen Weg zum Atlantik trifft man auf die verwilderten Pferde der Namib. Wahre Überlebungskünstler europäischer Abstammung. Zwischen den rauen Gneisformationen, an denen der Atlantik schon tausende Jahre nagt, ragt plötzlich die Hafenstadt Lüderitz hervor. "Wie kann man hier Leben", fragt man sich, doch spürt man die Geschichte der Diamanten und die Wünsche eine Kolonie zu gründen, hautnah. Lüderitz bietet dem Besucher mehr als nur interessante Bauten aus kolonialer Zeit.

Wir empfehlen bei gutem Wetter die Bootstour auf die Insel Halifax zu unternehmen. Hier sieht man die seltenen Brillenpinguine und bekommt oft Heaviside Delphine zu sehen - ein richtig herrlich krasses erfrischendes Erlebnis.

TAGE 12 & 13

2 Übernachtungen Privatfarm der Firma Leaflove Safari mit exklusivem Besucherrecht, der grössten Farm Namibias mit gigantischem Wildreservat.

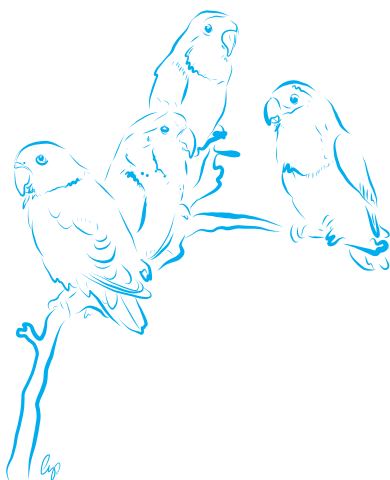
inklusive:

Vollpension
Pirschfahrten und Wanderungen

PRIVATFARM UND WILDHEGEGBIET VON LEAFLOVE SAFARI

Richtung Nordwesten geht es los auf die Privatfarm von Leaflove Safari. Dieses ist die alte Familienfarm der Familie Voigts von Schütz, welche sich schon seit jetzt fünf Generationen in Namibia lebt und VOR der Kolonialzeit hier bereits Wurzeln schlug. Der Stolz, echte Namibianer zu sein, widerspiegelt sich auf dieser namibisch typischen Farm. Der Besucher wird hier an einem grossen Tisch verwöhnt und unterhalten und man spürt, wirklich „zu Gast“ zu sein.

Hier haben wir Alleinrecht und können deshalb völlig privat und ungestört die frühen oder späten Stunden des Tages mit einer Pirschfahrt und intensiver Naturbeobachtung füllen. Giraffen und viele Antilopenherden zeigen sich in der roten Sandsteinlandschaft, durch die sich die grünen Vegetationsstreifen der Trockenflüsse schlängeln.



TAG 14

1 Übernachtungen direkt im Gebirge der Naukluft

inklusive:

Abendessen, Übernachtung und Frühstück

NAUKLUFT

Auf dem Weg zu den Dünen wird die Naukluft erkundet. Schon auf dem Wege dorthin hat man Freude an der interessanten Veränderung der Sandsteinlandschaft und hohen herausfordernden Bergen und Tälern. Die Naukluft bietet Wanderungen entlang bezaubernden und tiefen Schluchten, vorbei an klaren Quellen unter grossen Sykomoren (wilde Feigenbäume). Das geologisch ohnehin schon interessante Kalksteingebiet zeigt grosse Tuffsteinformationen unter hohen Dolomitschichten.

Die Naukluft, ein karges Faltengebirge, kann nur zu Fuss genossen werden. Wir bewandern die Quellenreiche Schlucht „Waterkloof“.

In den gigantischen Sykomoren dürfen wir Rosenpapageien beobachten, derweil der Felsenadler über die karstigen Riffe der Gipfel kreist. Kuduantilopen und Bärenpaviane haben die Furcht vor Wanderern längst verloren und erlauben eine fotografenfreundliche Nähe. Klippschliefer sind oft so übersättigt (Feigen en masse), dass sie schon gar nicht mehr flüchten wenn man die Kamera auf sie richtet.



TAGE 15 & 16

1 Übernachtungen auf einer sehr exklusiven Lodge innerhalb des Namib Naukluft Parks. Wir nutzen das Alleinrecht dieser Lodge schon VOR Sonnenaufgang in den Dünen zu sein.

oder, falls diese überbucht sein sollte:

1 Übernachtungen auf einer Lodge, die ihren eigenen Eingang zum Namib Naukluft Park nützt um Ihnen ein individuelles Dünenerlebnis zu bieten.

inklusive:

Abendessen, Übernachtung und Frühstück

Bemerkung: In der Gegend sind über 60 sehr grosse Lodges, die aber alle den Nachteil haben, dass der Besucher die morgendliche Öffnung des Parks abwarten muss um in die Dünen zu gelangen. So gelangen diese Touristen alle erst eine Stunde nach Sonnenaufgang ins Sossusvlei – also bei schlechterem Licht. Wir ermöglichen Ihnen schon früher im Vlei zu sein und Ihnen das Erlebnis zu maximieren – so mancher Fotograf hat uns dafür schon gedankt!

1 Übernachtung im weltberühmten Namib Rand Nature Reserve auf dem Wolwedans Dunes Camp

Leistung NICHT inklusive, zusätzlich buchbar:

Ballonfahrt über die Dünen der Namib! Frühmorgens werden Sie auf der Lodge abgeholt und zu den Ballons gebracht. Leise, nur mit dem unterbrochenem Getöse des Ballontreibers, gleiten Sie über die faszinierenden Wüstenlandschaften der Namib. Die Kombination der verschiedenen Landschaften verschafft hier den Reiz, da die Dünen der Namib hier durch endlose Grasflächen, Granitberge, Basaltriffe und Kalkstein unterbrochen wird – einfach phantastisch schön.

Nach dem Flug gibt es ein dekadentes Frühstück in der Wüste...

NB: Sie verpassen die frühmorgendliche Fahrt in das Sossusvlei, wenn Sie an dieser Aktivität teilnehmen (man könnte dann evtl. am Nachmittag hineinfahren)

DÜNENLANDSCHAFTEN AM SOSSUSVLEI

Am nächsten Morgen stehen wir sehr früh auf, denn eine Dünenlandschaft im Morgenlicht bietet ein unvergessliches Landschaftsbild. Seit vielen Jahren kämpft sich das sporadisch fließende Wasser des Tsauchab Trockenflusses durch die immer weiter wachsende Dünenlandschaft der Namib Wüste.... Jedoch wird es das Meer nie erreichen können, sondern in einer natürlichen Staumauer aus Dünen versickern. Dem Tsauchab Trockenfluss ist der Weg zum Ozean von dieser Dünenbildung abgeschnitten worden, dabei ist eine Lehmbodensenke "Sossusvlei" entstanden. Das Sossusvlei ist umgeben von den höchsten Dünen der Welt, die dem Menschen bei der Besteigung die letzte Kraft aus den Beinen saugen. Oben angekommen wird man mit einer phantastischen Aussicht reichlich belohnt.

Die Tier- und Pflanzenwelt der Namib erwecken wegen ihrer besonderen Anpassung an die trockenen Wüstenzustände ganz besonderes Interesse. Man muss sich nur mal die Zeit nehmen, etwas genauer hinzuschauen. Wir nehmen sie uns! Ein Paradies für Fotografen. Wir geniessen den Sonnenaufgang in den Dünen und besichtigen zusätzlich den Sesriem Canyon.

Die Dünenwelt südlich des Sossusvlei ist komplett anders atemberaubend und ebenso sehenswert wie das Sossusvlei selbst. Das muss man gesehen haben!

Im Namib Rand Nature Reserve hat Stephan Brückner ein Paradies für Landschaftsliebhaber und Naturgeniesser geschaffen, verbunden mit phantastischen Unterkünften und herrlichem Essen.





TAGE 17 & 18

2 Übernachtungen in einer ausgesuchten eher individuellen Unterkunft, wo es zum Frühstück sogar den namibisch typischen geräucherten Katfisch gibt.

inklusive:

Übernachtung und Frühstück
(Abendessen auf eigene Kosten)

zusätzlich buchbar:

Die Stadt Walvis Bay liegt nur 30 km südlich von Swakopmund und bietet ein abwechslungsreiches Ausflugsziel. Der Morgen wird in der riesigen Lagune auf einem Boot verbracht. Hautnah kann man hier Delphine und Robben beobachten und herrliche frische Austern werden mit Sekt serviert.

Wer gern der Natur noch näher kommen und wirklich den Robben auf „Tuchföhlung“ nahe kommen will, bucht eine Kajaktour auf der Lagune. Die Robbenkolonie bei „Pelican Point“ ist über mehrere tausend Robben stark und wirklich einen Besuch wert.

Rundflüge über die Wüstenlandschaften Namibias. Wir empfehlen Ihnen den 2 - 2,5 stündigen Flug über die Namib Wüste, das trockene Kuiseb Flussbett, Dünenformationen und die wunderschönen schnittigen Dünenformationen am Sossusvlei. Auf dem „Rückflug“ sehen Sie einen Teil der „forbidden Coast“ oder auch Skelletküste (wenn man so will) - Schiffswracks, Robbenkolonien, Flamingoschwärme, die steile Dünenwand und die Atlantikküste.

Die Wüste lebt! Diese ausgeklügelte Wüstenfahrt zu den besonderen „lebenden Highlights“ der Namib ist von einem Experten selbst über mehrere Jahre zusammen gestellt ... eine einmalige Allrad- Abenteuerfahrt durch die Dünen ausserhalb Swakopmund.

KUISEB UND GAUB CANYON, KIESFLÄCHEN, WELWITSCHIA, SWAKOPMUND

Swakopmund ist eine kleine Küstenstadt, wo etwas Zeit zum Bummeln, Sonnenbaden, Besichtigung der Sehenswürdigkeiten und Kaffeetrinken bleibt. Hier gibt es unter anderem das bestgeführte Privatmuseum im Land, ein Meeresaquarium, eine Kristallgalerie und eine kleine Badebucht, die wir „Mole“ nennen. Verschiedene gute Lokale bieten eine grosse Auswahl an täglich frischen Fisch und schmackhaften Meeresfrüchten an.

Die Wüste lebt. Die Kiesflächen der Namib breiten sich vor uns aus, hier und dort am Horizont ein Berg oder ein flimmernder Horizont. Die langen geraden Strassen ab und zu mit einer kleinen Staubfahne verziert, hier fährt man durch, hier bleibt man nicht, WIR wissen es besser; wir fahren auf Umwegen noch tiefer in die atemberaubenden Weiten und schönsten Landschaften der Wüste - granitische Skulpturlandschaften, uralten Erosionstäler und trockenen Flüsse, entdecken interessante Sukkulenten und sehen seltene Vögel - totenstille Umgebung, und doch sieht man öfters auch Giraffen, sehr oft Zebras und Antilopen und mit etwas Glück auch Geparden.

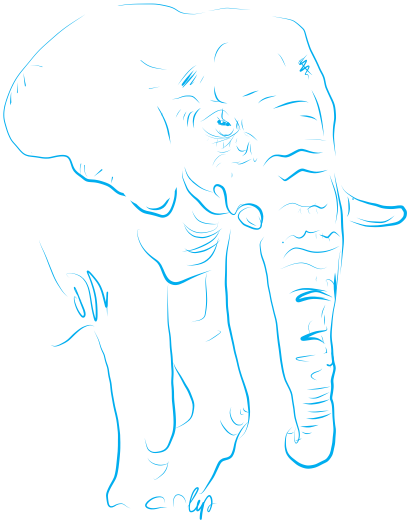
Die Höhle der beiden Geologen, die Geschichte erzählen wir Ihnen dann, suchen wir zu Fuss auf, also bitte Wanderschuhe anziehen.

Unterwegs sehen Sie die weltberühmte „Welwitschia mirabilis“ (1500 Jahre alt), Lichenenfelder und das Erosionstal des Trockenflusses Swakop, auch „Mondlandschaft“ genannt.



TAG 19

Transfer an den Flughafen.



LEISTUNGEN INBEGRIFFEN:

- Transfers wie im Reiseverlauf angedeutet
- Transport in pisten- und safarifreundlichen Allrad Toyota Landeruiser
- Fensterplatz für jeden Teilnehmer.
Unsere Safarijeeps haben sehr grosse Fenster und eine Dachluke
- Unterkünfte und Mahlzeiten wie im Reiseverlauf angedeutet
- Aktivitäten wie im Reiseverlauf angedeutet
- Eintrittsgebühren der Nationalparks und Sehenswürdigkeiten im Reiseverlauf
- dreisprachige erfahrene Reiseleitung
- Führung in Deutsch

LEISTUNGEN NICHT INBEGRIFFEN

- persönliche Ausgaben
- Getränke und Trinkgelder
- Internationale und Nationale Flüge

WINDHOEK

Der letzte „Streckentag“ soll zügig vorangehen, damit in der Hauptstadt noch genügend Zeit bleibt namibische Handarbeiten als Mitbringsel zu erwerben. In Windhoek haben sich viele Künstler zusammengetan und einen sehr grossen Markt, das „Craftcentre“ gebildet. Hier darf der Kunde ungestört die gesamte Palette namibischer Kunstartikel bewundern und erwerben.

BITTE BEACHTEN

- Dieses ist ein Vorschlag! Gern ändern wir die Reise Ihren Wünschen entsprechend.
- Änderungen am Programm aus buchungstechnischen Gründen vorbehalten.
- Preisänderungen bei starken Änderungen im Wechselkurs vorbehalten.
- Gern versuchen wir, falls Sie dies wünschen, weitere Teilnehmer für Ihre Safari zu finden um bei Bedarf den Preis zu senken.

Preis pro Person

bitte anfragen unter: info@leaflovesafari.com

